

**DOSSIER TECHNIQUE**

**déc. 2003**

# **BARTLEBY LE SCRIBE**

**UNE HISTOIRE DE WALL STREET**

**D'Herman Melville**

**Adaptation et mise en scène de Stéphanie Chévara**

Durée 1h30

SCENOGRAPHIE

Lionel Acat

COSTUMES

Brigitte Massey

MAQUILLAGE

Catherine Saint-Sever

LUMIERE

Stéphanie Chevara & Cyril Dergent

SON

Damien Fiorani

REGIE GENERALE

Cyril Dergent

# CONTACT

## Administration :

Eric Luttenbacher  
Compagnie Mack et les gars  
31 rue Henri Kleynhoff  
94250 GENTILLY  
tél. : 01.45.46.92.02  
Fax : 01.45.46.68.38  
Plateau31@free.fr

## Technique :

Cyril Dergent  
tél. : 06.86.91.40.94

# PLATEAU

Dimension minimum :

Ouverture 8m

Profondeur 6m

Hauteur sous perches 4m

Le plateau et les cintres doivent être propres et en ordre de fonctionnement

**En cas de pente à l'italienne, prévoir des contres pentes.**

**Le décor doit être impérativement installé sur une surface horizontale.**

Matériel utilisé :

- 10 gueuses
- Gaffer toile noir
- Gaffer tapis de danse
- Double face adéquate pour le plateau
- 1 loge rapide au lointain
- Eclairage de services et moquettes de passage dans les dégagements
- 5 chaises d'attente au plateau
- Quelques bouteille d'eaux minérales

Loges :

- Loges pour cinq comédiens, équipées de glaces
- Matériel d'entretien des costumes : table à repasser, fer, nécessaire de couture

Transport :

1 utilitaire 13 m<sup>3</sup>

Déchargement :

4 personnes minimum

Montage/démontage :

Personnel : 4 personnes minimum (un régisseur lumière, un son, un plateau, et un électro)

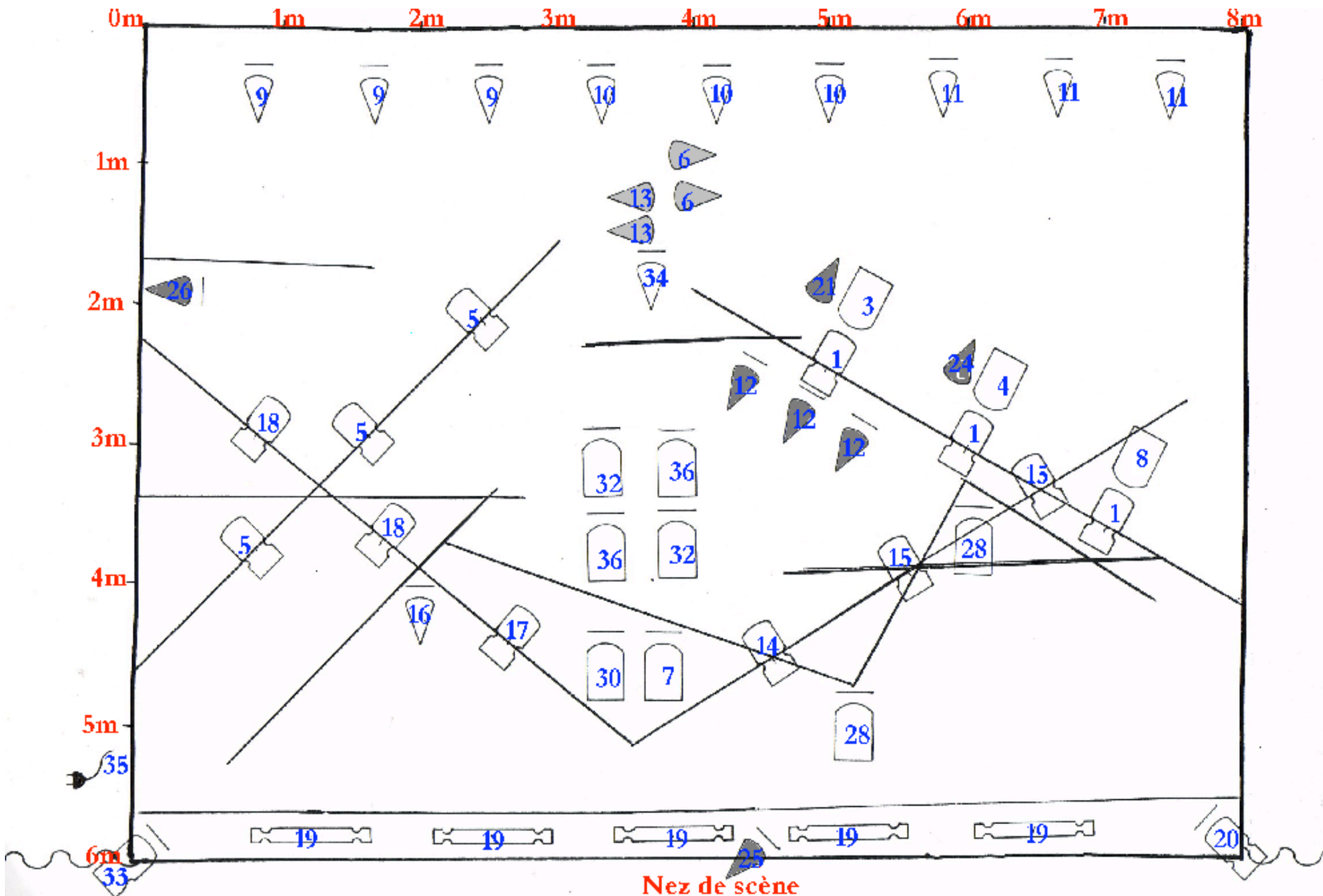
Prévoir trois services de montages, un service de raccords.

Minimum 48 circuits de puissance 3 kW.  
3 x 40 Ampères.

- 1 jeu d'orgue minimum 150 mémoires (type expert ou presto)
- 11 PC 1000w
- 18 découpes 614 S ou SX
- 1 iris pour 614
- 23 PAR (Cp 62x9, Cp 61x11, Cp 60x 4)
- Portes filtres pour tous les projecteurs
- Gaffer aluminium
- Lampes de rechanges
- 6 Volets pour PC
- Gélatine (201 format PAR, 152 format PAR et PC, 119 Rosco format PAR et PC)

Câblage nécessaire à la mise en œuvre de ce matériel, ainsi que de l'adhésif ou des colliers belges

PS : Pour la face, implantation sur place, avec quatre découpes dont une avec iris et deux PAR CP61.  
Les néons en circuit 19 sont apportés par la compagnie.



Deux diffusions, une en façade et une dans le public

Puissance adaptée à la salle (2 kW / 400 pls)

Trois lecteurs MD avec auto-pause

Une platine CD

1 console 16/4/2

1 micro chant SM58